

UTC:16:42:49

МОРФОЛОГИЧЕСКИЕ ИЗМЕНЕНИЯ, НАБЛЮДАЕМЫЕ В ЛЕГКИХ ПРИ ХРОНИЧЕСКОЙ ПОЧЕЧНОЙ НЕДОСТАТОЧНОСТИ (ЭКСПЕРИМЕНТ)

Авезова Д.

[https:// orcid.org/0009-0005-8378-1563](https://orcid.org/0009-0005-8378-1563)

Бухарский государственный медицинский институт

Резюме. Этот в статье хронический почка в его дефиците крыс дыхание получать система экспериментальный модели легкие межстраничный в ткани микроциркуляции нарушение как результат наблюдаемый макроскопический изменения с морфологический изменения описала.

Ключевые слова. дыхание получать системный, хронический почка провал, легкие эмфизема, кровь слепк, морфологические изменения, экспериментальный.

SURUNKALI BUYRAK YETISHMOVCHILIGIDA O'PKADA KUZATILADIGAN MORFOLOGIK O'ZGARISHLAR (EKSPERIMENTDA)

Avezova D.B.

[https:// orcid.org/0009-0005-8378-1563](https://orcid.org/0009-0005-8378-1563) *Buxoro davlat tibbiyot instituti*

Rezyume. Ushbu maqolada surunkali buyrak yetishmovchiligida kalamushlarning nafas olish tizimi eksperimental modelining o'pka interstitsial to'qimasida mikrosirkulyatsiyaning buzilishi natijasida kuzatiladigan makroskopik o'zgarishlari bilan morfologik o'zgarishlari tasvirlangan.

Kalit so'zlar. nafas olish tizimli, surunkali buyrak yetishmovchiligi, o'pka emfizemasi, qon quyish, morfologik o'zgarishlar, eksperimental.

MORPHOLOGICAL CHANGES OBSERVED IN THE LUNGS IN CHRONIC RENAL FAILURE (EXPERIMENT)

Avezova D.B.

[https:// orcid.org/0009-0005-8378-1563](https://orcid.org/0009-0005-8378-1563)

Bukhara State Medical Institute

Summary. This article chronic kidney deficiency in rats breathing receive system experimental model lungs interstitial in tissue microcirculation

disturbance as a result of observed macroscopic changes with morphological changes described.

Key words. *breathing receive systemic, chronic kidney failure, lung emphysema, blood cast, morphological changes, experimental.*

Введение. XXI века маленький меньше четверть год в прошлое несмотря на хронический почка дефицит (SBY) спасовать функции и уход в соответствии с проблемы собственный решение достаточно не нашел

Хронический почка недостаток формирование исходный этапы почек функциональный снижение резервов (БФЗ), в частности белка скачать на тест увеличение KFT в ответ способностей отклонить заметил. На этом этапе почка функции нарушение симптомы этого не произойте. Работа стоя нефроны исчез идти более уменьшение (до 30 процентов от нормы) почек функции более очевидный распаду - азотистый метаболиты концентрация для увеличения электролитов баланс расстройства , анемия, органы другой к изменениям брать придет. В частности легкие текстура тоже ряд осложнения разработка причина будет. в то время почки в деятельности патогенеза важный механизмы один в почках кровь в системе свертывания крови (гемостаза) расстройства , прочее органов микроциркуляция поток нарушение с зависимость показывая экспериментальный и клинический данные взято [Х.Б.Барноев , Л.Х. Шукурова

Целью исследования. В эксперименте Легкие при хронической почечной недостаточности салфетка макроскопический анализ внесение, изучение морфологических изменений.

Материалы и методы. В исследовании использовали 150 лабораторных белых мышей мужского и женского пола в возрасте 5,9,12 месяцев, которые были разделены на 3 группы (n=50 в каждой) в зависимости от срока наблюдения. Животные содержались в условиях вивария на стандартном рационе (с обеспечением кормом и водой). В эксперименте глицерин 5%-0,8мг/100мг вводили внутримышечно в течение одного месяца, чтобы вызвать хроническую почечную недостаточность. Животных выводили из эксперимента согласно плану на 30-е и 60-е сутки наблюдения для морфологического исследования . Проведение экспериментов, использование опытов на животных, не выходя за рамки правовых норм и Всемирной конвенции (о защите позвоночных животных, 1997 г.), полностью соблюдалось. Легкие белых мышей выделяли и фиксировали в 10% формалине. Гистологические срезы толщиной 3-4 мкм окрашивали

гематоксилином и эозином. Гистологические препараты анализировали под микроскопом и фотографировали.

Результаты исследования. наблюдались массивные очаговые и тотальные кровоизлияния, типичные признаки эмфиземы. В микропрепаратах, полученных от белых мышей, наблюдались воспалительные элементы вокруг бронхов, расширение альвеол легких и возрастные изменения. Межалвеолярный упругость барьеров волокна истонченные, альвеолы игристый расширенный



Рис. 1. Макропрепарат: легких все по частям кровь выливание пени кажется



Рисунок 2: маленький очаг крови и эмфизема особенный персонажи кажется

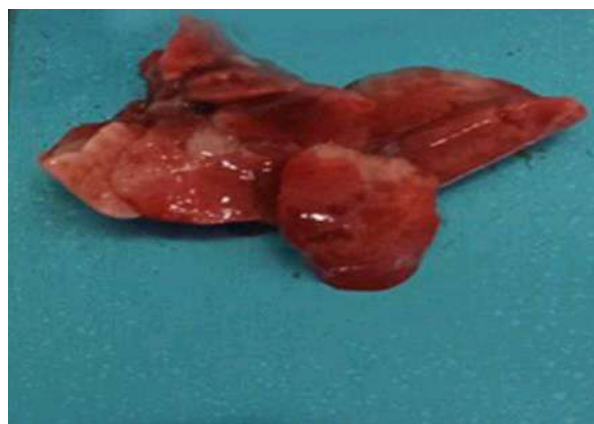


Рисунок 3: Макропрепарат. цельная кровь выливание поля кажется

Заключение.

1. Кровь в легочной ткани при хронической почечной недостаточности. выливание очаги, эмфизема особенный Симптомы зависят от длительности и стадии заболевания. выходит _

2. При хронической почечной недостаточности в легких увеличиваются воспалительные элементы, уменьшается количество

эластических волокон, причем эти морфологические изменения изменяются в зависимости от возраста.

Использованная литература:

1. Каримов М.М., Б.Т. Даминов, Великобритания. Каюмов. Хронические болезни легких – медико-социальная проблема и фактор риска и развития // ТТА. – Ташкент, 2015. – № 2. – С. 8-12.

2. Ч. Р. Тохтаев. Гистология, цитология и эмбриология. 2019.

3. ФХ Азизова. Гистология, цитология и эмбриология. 2019.

4. Ш.Р. Абзалов, Е.А. Турсунов. Гистология.

Барноев Х.Б., Шукурова Л.Х. Хроническая почечная недостаточность. 2023.

UTC:16:42:49

SURUNKALI BUYRAK YETISHMOVCHILIGI MODELIDA O'PKADAGI MORFOLOGIK O'ZGARISHLAR VA UNI KORREKTSIYALASH.

Avezova D.B.

[https:// orcid.org/0009-0005-8378-1563](https://orcid.org/0009-0005-8378-1563)

Buxoro davlat tibbiyot instituti

Rezyume. Turli xil ekologik omillar ta'sirida o'pka morfologiyasini o'rganish tibbiyot va biologiyaning turli sohalari uchun katta qiziqish uyg'otadi. Eksperimentda o'pkaning yallig'lanishida kalamushlar o'pkasining nafas olish qismida patomorfologik o'zgarishlarni va farmakokoreksiya ta'sirini o'rganish amalga oshirildi.

Kalit so'zlar: o'pkaning yallig'lanishi, o'pka morfologiyasi, glitserin, qizilmiya ildizi damlamasi

МОРФОЛОГИЧЕСКИЕ ИЗМЕНЕНИЯ В ЛЕГКИХ И ЕГО КОРРЕКЦИЯ В МОДЕЛИ ХРОНИЧЕСКОЙ ПОЧЕЧНОЙ НЕДОСТАТОЧНОСТИ.

Авезова Д.Б.

[https:// orcid.org/0009-0005-8378-1563](https://orcid.org/0009-0005-8378-1563)

Бухарский государственный медицинский институт

Резюме. Изучение морфологии легких под влиянием различных факторов внешней среды представляет большой интерес для различных областей медицины и биологии. В эксперименте проведено изучение патоморфологических изменений респираторного отдела легких крыс и эффекта фармакокоррекции при воспалении легких.